

# SKY15

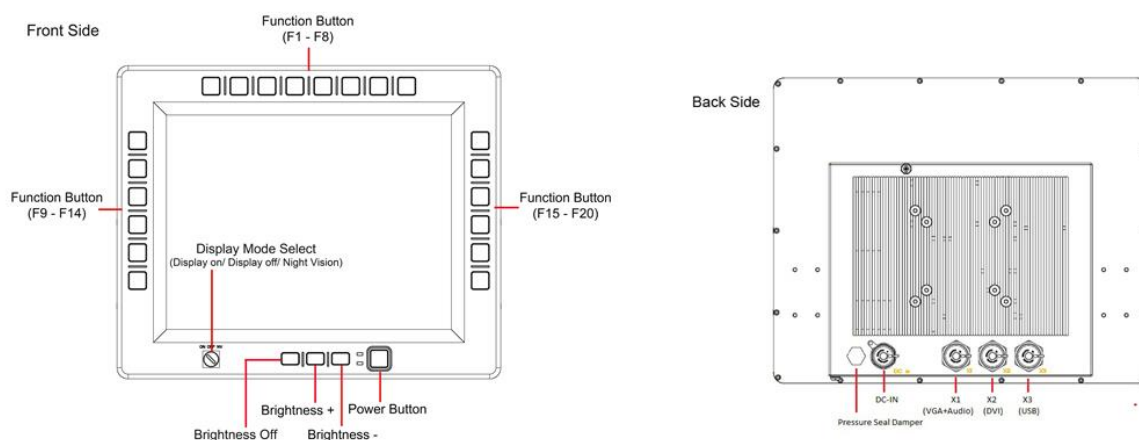
MIL-DTL-38999 コネクター採用、MIL-STD-810G 準拠、耐環境用ディスプレイ



- 15" カラーLCD 解像度 XGA
- 抵抗膜式タッチ(GFG 保護)
- IP65 準拠
- アルミ筐体
- コンベクション・クーリング
- 太陽光下での視認 + ナイトビジョン モード(NVIS)対応
- 赤外線タッチ (オプション)
- EMI オプション(オプション)

## 製品概要

StackRack 開発の耐環境用ディスプレイ SKY15 は、輝度 1000nits LCD と 1.7nits 以下のナイトビジョン(NVIS)に対応、オプティカルボンディング技術適用の抵抗膜式タッチ(GFG 保護)採用、EMI フィルター、反射防止コーティング加工が施され、屋内外問わず様々な環境下での使用が可能な設計が施されています。また、IP65 準拠の防塵防水仕様、広範囲動作温度(-40~70℃)・ワイドレンジ電源(16.5V~50V)に対応、過酷な環境下での利用を視野に設計されており、軍事、船舶、車載への最適なソリューションとなっています。



## ～1000 輝度&ナイトビジョン 1.7 輝度以下

StackRack 開発の耐環境用ディスプレイ SKY15 は、LED バックライト制御用システムが採用され、直射日光下でもディスプレイの視認が可能であると共に、低輝度のナイトビジョンモードへの変換も行うことが可能です。切り替え用のスイッチは、ディスプレイ枠に取り付けられており、標準ビジョンモードとナイトビジョンモードを状況に応じて、瞬時に切り替えを行うことができます。

標準モード利用時の輝度の設定は、ディスプレイ枠のキー、もしくはソフトウェアを通して行うことができ、ナイトビジョンモード切替で瞬時にデフォルト値の 1.7 輝度(デフォルト 1.7 輝度値以下の値もオプションにより可)への変更が可能となっています。

## MIL-STD810G、MIL-STD461F 準拠&IP65 防塵防水仕様

耐環境用ディスプレイ SKY15 は、衝撃・振動、湿度、高低温からの耐性を証明する MIL-STD-810G を準拠、また、EMC、EMI に対する規格 MIL-STD461F 準拠で、高い電磁両立性が証明されています。

MIL-STD-810G は米国国防省が定める物資の耐性を測る規格で、SKY15 も MIL-STD-810G 準拠製品として過酷な環境下でも効果的に作動、高い品質と安定性が保証されています。同一機器で連続的に行われる耐久試験によって衝撃・振動耐性、防塵・防水・防湿効果、極端な温度環境下での動作が測定・確認されており、様々な状況下での使用が可能な設計が施されています。

電磁両立性基準、MIL-STD461F を準拠、EMI メッシュの採用で、電磁妨害などの問題を解消し、安定した動作を維持します。

IP65 防塵防水仕様によって降水や粉塵の舞う環境下での使用が可能となっており、高い信頼性、安定性を持ったディスプレイとなっています。



## プログラマブル・ファンクションキーx20

StackRack 開発の SKY15 には、ディスプレイ枠に 20 のゴム製ファンクションキー(16mmx16mm)がデザインされており、MOPP 装備装着中でも操作が可能となっています。



## ワイドレンジ電源(16.5V-50V)

SKY15 は 16V-50V のワイドレンジ電源に対応、電圧の急上昇によるキーコンポーネントやシステムへの損傷を防ぐと共に、電圧トランジェント[過度現象]保護設計によって、外部からの電源供給に対応しています。

## 仕様

- ・ 15" XGA (1024 x 768) タッチパネルディスプレイ
- ・ 輝度: <1.7nits - 1000nits cd/m<sup>2</sup>
- ・ G.F.G. オプティカルボンディング
- ・ 2mm 防傷ガラス(7H)
- ・ 5ワイヤ抵抗膜式タッチ
- ・ プログラマブル・ファンクションキー x20
- ・ ディスプレイ面積: 304.1 mm x 228.1 mm
- ・ 16.5V ~50V ワイドレンジ電源

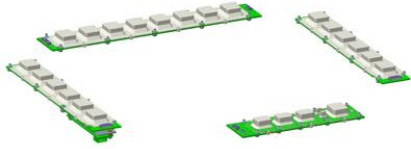
動作温度	-40 ~ +70° (気流環境内)	
システム	モデル	SKY-15
	LCD パネル	15" TFT LCD
	解像度	1024x768 XGA
	アスペクト比	4:3
	輝度	1000 nits
	ディスプレイカラー	16.7M/262k
	視野角	80° (H) /70° (V)
	応答時間	11ms (TYP.)
	コントラスト比	700 (TYP.)
	タッチパネル	Glass-Film-Glass 5ワイヤ抵抗膜式タッチ
	ファンクションキー	20 プログラマブル・ファンクションキー
	ディスプレイ コントロール	電源 On/Off LCD 輝度+/- ファンクションキー バックライト On/Off ディスプレイモード(On/Off/ナイトビジョン)
	電源	DC 入力
背部 I/O	DVI	MIL-38999 22 ピン コネクター (Amphenol TV07RW-13-35S) x1
	VGA + Audio	MIL-38999 22 ピン コネクター (Amphenol TV07RW-13-35S) x1
	USB	MIL-38999 10 ピン コネクター (Amphenol TV07RW-13-98S) x2
	DC 入力	MIL-38999 4 ピン コネクター (Amphenol TV06RW-11-54S) x1

対応 OS	Windows	Windows 7 32/64 bit, Windows 8 32/64 bit
	Linux	Fedora 20, Ubuntu 13.10, Ubuntu 14.04
構成・動作環境	許容電圧	16.5V~50V DC 入力
	本体寸法	412 x 59 x 336mm (16.22" x 2.32" x 13.23")
	重量	TBD
	動作温度	-40 ~ +70°C (気流環境内)
	ストレージ対応温度	-40 ~ +85°C
	相対湿度	10% ~ 95%, 結露しないこと
認証	EMC	CE, FCC Class A
	軍規格	MIL-STD-810G, MIL-STD-1275, MIL-STD-706, MIL-SD-461E 準拠



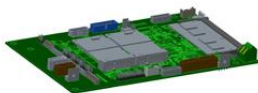
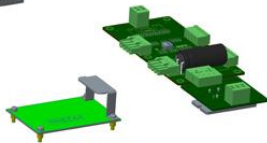
### プログラマブル・ファンクションキーx20

StackRack 開発の SKY15 には、ディスプレイ枠に 20 のゴム製ファンクションキー(16mmx16mm)がデザインされており、MOPP 装備装着中でも操作が可能となっています。



### オプティカルボンディング

SKY15 は強化ガラス(GFG)、オプティカルボンディングを採用、太陽光反射率を 3%以下にし、屋外での視認を可能にしています。



### ヒーターの搭載

SKY15 は、広範囲動作温度に対応、ヒーターの搭載によって-40℃の氷点下での起動も可能にしています。



### MIL-461F 準拠

SKY15 は MIL-461F 準拠、EMI フィルター実装により、電磁妨害などの問題を解消し、安定した動作の維持を実現しています。

